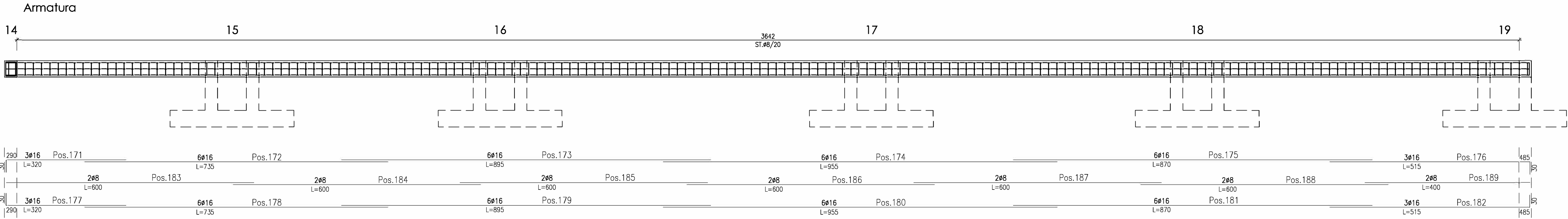


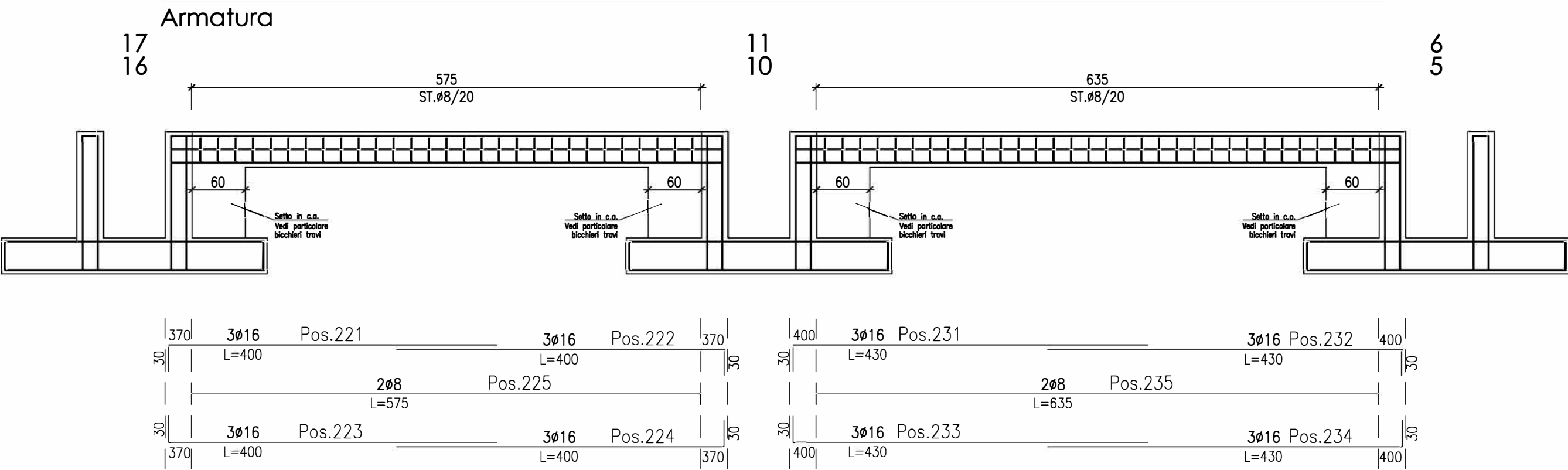
TRAVE TIPO 14-15-16-17-18-19

1:50



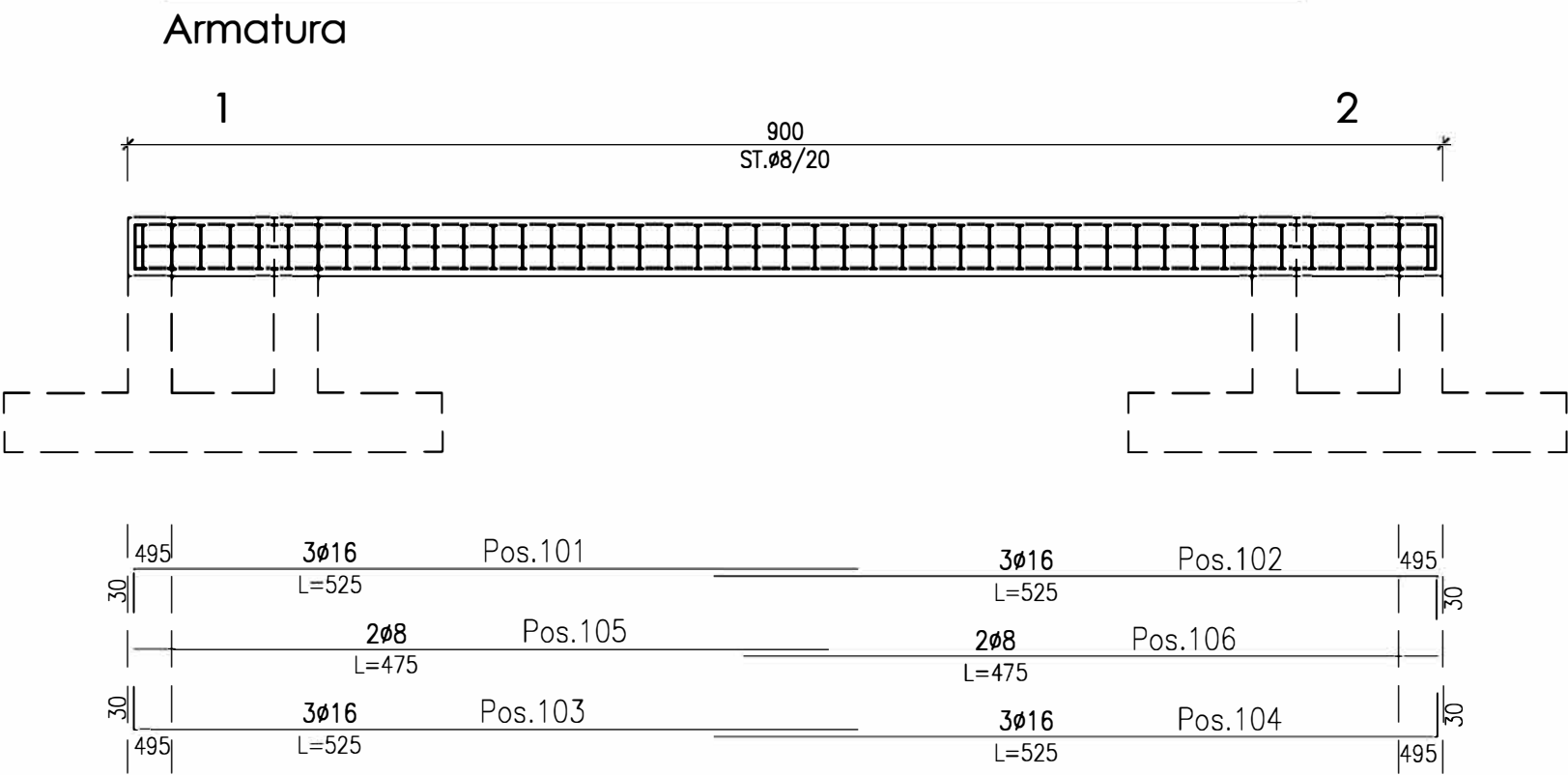
TRAVE TIPO 16-10-5 e 17-11-6

1:50



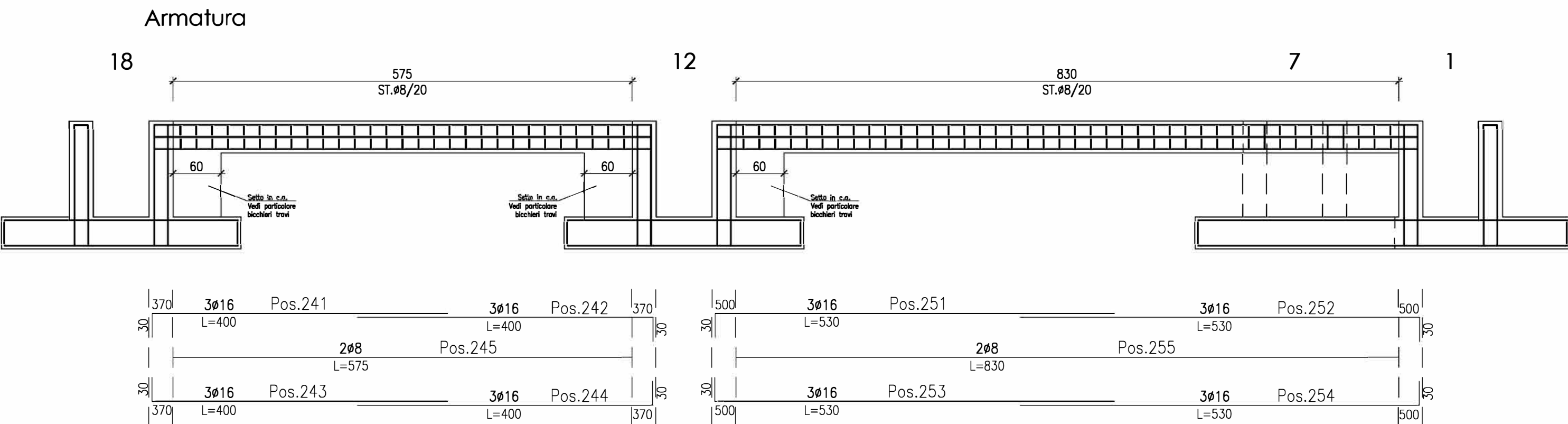
TRAVE TIPO 1-2

1:50



TRAVE TIPO 18-12-7-1

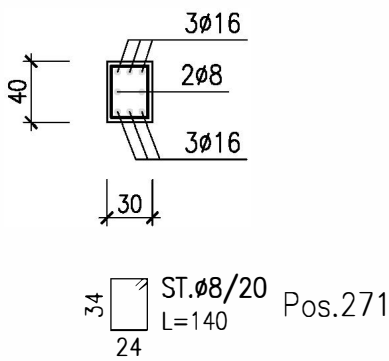
1:50



TRAVI TIPO TRAVI

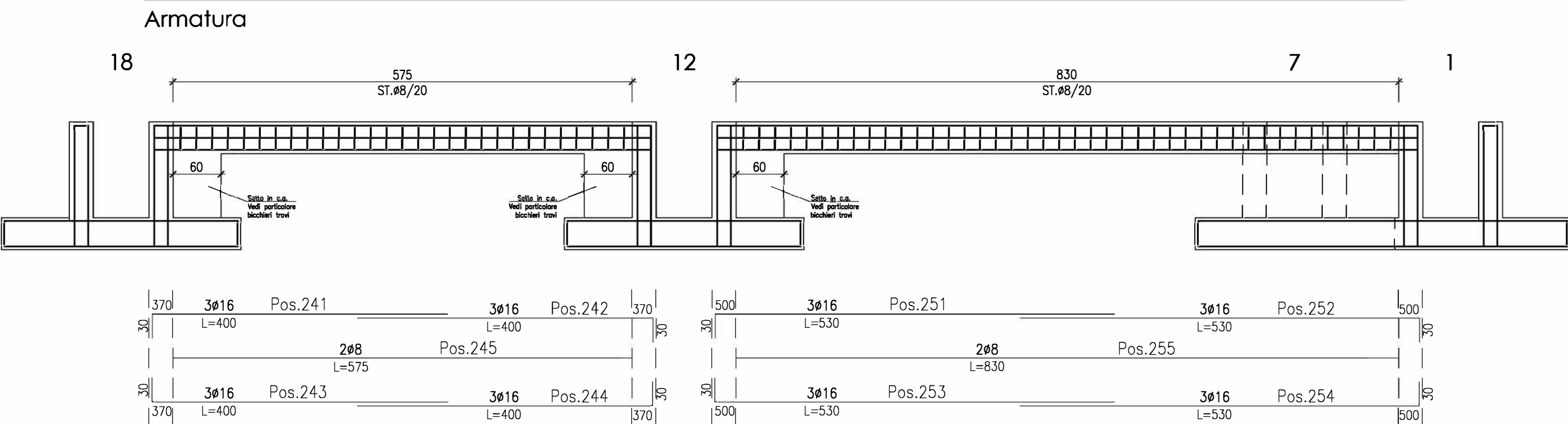
1:50

Sezione tipo



TRAVE TIPO 18-12-7-1

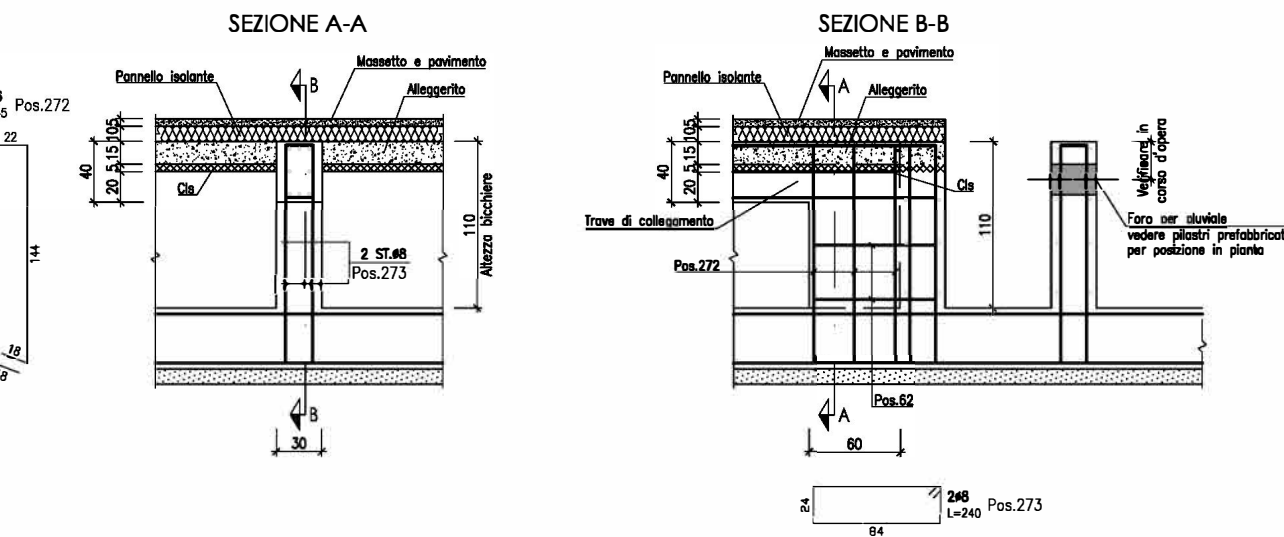
1:50



PARTICOLARE BICCHIERI TRAVI

1:50

Ancoraggio tra bicchieri plinti e travi di collegamento



COMUNE DI PONT CANAVESE
Città Metropolitana di Torino

REALIZZAZIONE DI POLO SCOLASTICO COMPRENDENTE SCUOLA PRIMARIA E SCUOLA
SECONDARIA DI PRIMO GRADO NELL'AREA ATTUALMENTE DESTINATA A SCUOLA
SECONDARIA DI PRIMO GRADO, PALESTRA E PARCO GIOCHI, SITA IN VIA ROMA.

COMUNE DI PONT CANAVESE
Il Sindaco: Sig. Paolo Coppo
R.U.P.: Geom. Anna Airoldi
Via Marconi n.12 - 10085 PONT CANAVESE (TO)

PROGETTO:

STUDIO DI ARCHITETTURA
arch. Luca FARINELLI
di Maria Chiara SANTINI
via Garibaldi 90 - 44121 Ferrara
tel +39 0532 205003
studio@lar.it - www.lar.it

CONSULENTE:

INDAGINI GEOLOGICHE:

PROG. STRUTTURE:

PROG. IMPIANTI:

ANALISI ACUSTICA

COLLABORATORI:

Geol. Carlo Dellarole
Ing. Tommaso Mariacci
Ing. Riccardo Accorsi
Ing. Michele Buzzoni
Ing. Sara Zaffari

Arch. Enrico Bonazza
Dott. Dario Cattozzi

TAVOLA
S103

PROGETTO ESECUTIVO: STRUTTURALE

ELABORATO
FONDAZIONI
ARMATURA TRAVI DI COLLEGAMENTO

SCALA

1:50